

Notice

Copyright © Huawei Technologies Co., Ltd. 2010. Tous droits réservés.

Marques déposées et autorisations



HUAWEI et  sont des marques commerciales ou des marques déposées de Huawei Technologies Co., Ltd.

Les autres marques commerciales, produit, service et noms de société mentionnés sont détenus par leurs propriétaires respectifs.

PAS DE GARANTIE

LE CONTENU DU PRÉSENT MANUEL EST FOURNI <EN L'ETAT>. SAUF DISPOSITION CONTRAIRE DES LOIS APPLICABLES, AUCUNE GARANTIE D'AUCUNE SORTE, EXPRESSE OU IMPLICITE, Y COMPRIS, SANS S'Y LIMITER, LES GARANTIES IMPLICITES DE LA QUALITÉ MARCHANDE ET DE L'APTITUDE À UNE TÂCHE PARTICULIÈRE, N'EST DONNÉE CONCERNANT L'EXACTITUDE, LA FIABILITÉ OU LE CONTENU DU PRÉSENT MANUEL.

DANS LA MESURE AUTORISÉE PAR LA LOI APPLICABLE, HUAWEI TECHNOLOGIES CO., LTD. NE SAURAIT EN AUCUN CAS ÊTRE TENUE RESPONSABLE DE TOUTE DÉGRADATION SPÉCIALE, ACCIDENTELLE, INDIRECTE OU PROVOQUÉE, NI DE PERTE DE PROFITS, D'ACTIVITÉ, DE REVENUS, DE DONNÉES, DE FONDS COMMERCIAL OU D'ÉCONOMIES ANTICIPÉES.

1 Introduction

À propos du guide

Le présent guide a été conçu dans le but de décrire le fonctionnement de votre téléphone.

Les images que contient ce guide sont fournies à titre indicatif.

L'apparence et la présentation du téléphone varient selon le modèle qui vous a été fourni.

Bande de fréquence

Votre téléphone peut fonctionner dans les zones desservies par le cellulaire et syntonise automatiquement les fréquences WCDMA/HSDPA 1700/2100 MHz AWS ou GSM/GPRS/EDGE 850/900/1800/1900 MHz.

Contenu de la boîte

La boîte contient les éléments suivants.

- Un téléphone mobile HUAWEI U7519
- Une pile Li-ion
- Un chargeur de voyage
- Un câble de données USB
- Un guide de démarrage rapide
- Un micro-casque (en option)

Carte SIM et carte mémoire

Insérez votre carte SIM avant d'utiliser votre téléphone. N'enlevez la carte SIM et la pile qu'après avoir éteint votre téléphone. Afin de vous assurer d'utiliser la carte SIM correctement, veuillez lire attentivement les instructions suivantes.

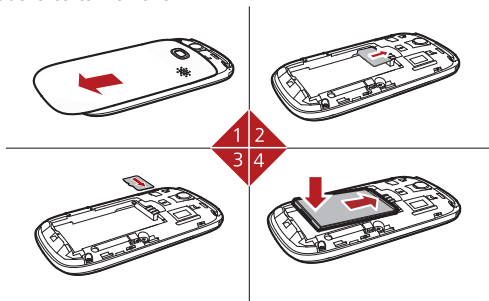
NOTE :

- *Gardez la carte SIM hors de la portée des enfants.*
- *On peut facilement endommager la carte SIM, qui possède des contacts métalliques. Faites attention de ne pas égratigner ou plier la carte SIM lorsque vous la manipulez ou la transportez.*
- *Débranchez toujours le chargeur du téléphone avant d'insérer ou d'enlever la carte SIM.*

Votre téléphone est compatible avec une carte mémoire (microSD) d'une capacité pouvant aller jusqu'à 8 Go.

Pour insérer ou enlever la carte mémoire, enlevez le couvercle de la pile.

Les illustrations suivantes montrent les étapes de l'installation de la carte SIM et de la carte mémoire.



1 Enlevez le couvercle de la pile.

2 Insérez la carte SIM.

3 (En option) Insérez la carte mémoire.

4 Insérez la pile.

Charger la pile

NOTE :

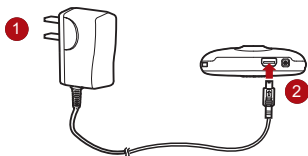
- *La pile se décharge même quand vous ne vous servez pas de votre téléphone. Si vous n'avez pas utilisé votre appareil depuis un certain temps, rechargez d'abord la pile.*

»» Introduction

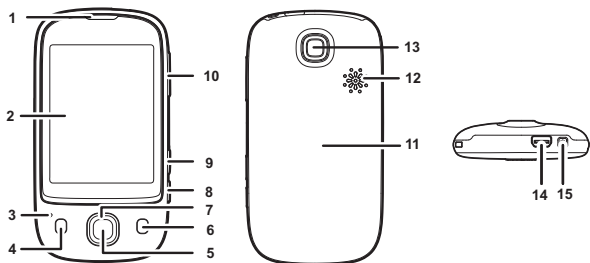
- *Il est possible de recharger la pile, mais celle-ci finira par s'user. Si elle dure moins longtemps que d'habitude après avoir été rechargée, remplacez-la par une pile du même genre.*
- *La durée du chargement varie selon la température ambiante et l'âge de la pile.*
- *Quand la pile est très faible, le téléphone émet un avertissement sonore et affiche un message. Lorsque la pile est trop faible, le téléphone s'éteint automatiquement.*

Avant de recharger la pile, assurez-vous que celle-ci a bien été insérée dans votre téléphone. Pour charger la batterie, raccordez tout d'abord la prise du chargeur dans une prise électrique, puis insérez la prise du fil dans celle du téléphone de la manière indiquée par l'illustration ci-dessous. Cette illustration n'est présentée qu'à titre de référence. L'aspect de votre téléphone mobile peut varier en fonction du modèle et des accessoires fournis.

1. Branchez le chargeur de voyage sur une prise électrique.
2. Insérez la prise du chargeur dans le connecteur de votre téléphone. Lorsque la pile est en train d'être rechargée, l'indicateur de charge clignote de façon continue.
3. Quand l'indicateur de charge s'arrête de clignoter, cela signifie que la pile est rechargée. Débranchez le chargeur de la prise électrique.
4. Débranchez le chargeur du téléphone.



Apparence de votre téléphone



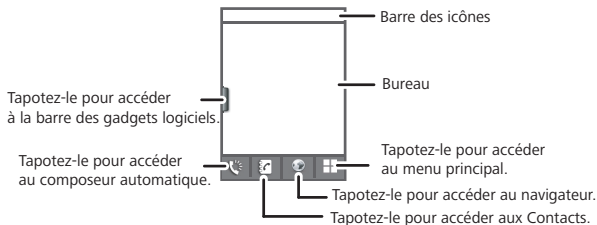
1	Combiné	2	Écran tactile	3	Microphone
---	---------	---	---------------	---	------------


4	Touche d'envoi	5	Touche OK	6	Touche Fin
7	Touche de navigation	8	Touche Appareil photo	9	Touche de verrouillage
10	Touche pour monter ou baisser le volume	11	Couvercle de la pile	12	Haut-parleur
13	Appareil photo	14	Connecteur de charge / connecteur de câble / prise du micro-casque	15	Touche d'alimentation

Touche d'envoi	<ul style="list-style-type: none"> • Répondre à un appel ou passer un appel. • Accéder à l'écran des Appels en mode fonctionnement.
Touche OK	Confirmer une sélection.
Touche Fin	<ul style="list-style-type: none"> • Mettre fin à un appel en cours ou refuser un appel entrant. • Retourner à l'écran de veille.
Touche Appareil photo	Activer l'appareil photo en mode fonctionnement quand l'écran n'est pas verrouillé.

Touche de verrouillage	<ul style="list-style-type: none"> • Quand l'écran est verrouillé/, appuyez sur la touche de verrouillage pour déverrouiller l'écran tactile. • Quand l'écran est déverrouillé, appuyez sur la touche de verrouillage pour verrouiller l'écran tactile.
Touche d'alimentation	Maintenir la touche enfoncée pour allumer ou éteindre le téléphone.

Écran d'accueil



	<p>Le téléphone est actuellement sur le réseau HSDPA.</p>		<p>Le téléphone est actuellement sur le réseau GSM. Quand E est en rouge, cela indique que l'appareil est sur un réseau EDGE/GPRS.</p>
	<p>Le téléphone est actuellement sur le réseau WCDMA.</p>		<p>L'appareil est en itinérance.</p>
	<p>Appel en cours.</p>		<p>Le réveil est activé.</p>
	<p>Le Bluetooth est activé.</p>		<p>Le Bluetooth est connecté.</p>
	<p>Vous avez de nouveaux messages texte.</p>		<p>Vous avez de nouveaux messages multimédias.</p>
	<p>Le micro-casque est connecté.</p>		<p>La carte mémoire est insérée.</p>
	<p>Indique le niveau de charge de la batterie.</p>		<p>Vous avez de nouveaux messages vocaux.</p>

Utiliser l'écran tactile

Vous pouvez sélectionner un élément ou saisir du texte en tapotant sur l'écran tactile avec le bout du doigt.

NOTE :

- *Pesez sur l'emplacement précis de l'élément pour le sélectionner.*
- *Vos manipulations doivent être délicates pour protéger votre écran tactile.*
- *Quand l'écran est verrouillé, appuyez sur la touche de verrouillage pour déverrouiller l'écran tactile.*
- *Quand l'écran est verrouillé, appuyez sur la touche d'envoi, la touche OK ou la touche Fin pour activer l'écran, puis déverrouillez-le en maintenant votre doigt sur l'icône suivant les instructions à l'écran.*

Régler l'écran tactile

Si votre téléphone ne répond pas correctement à vos commandes tactiles, réglez l'écran comme suit.

1. Sélectionnez **Réglages > Paramètres écran tactile > Calibrage** pour accéder à l'écran de réglage.
2. Calibrez l'écran en tapotant le centre du cadre de réglage affiché à l'écran et en suivant les instructions.

NOTE : Pendant le réglage, tapotez précisément le centre de l'écran de réglage, afin de vous assurer que le téléphone pourra répondre à votre tapotage et à votre saisie de texte correctement après le réglage.

Traîner et balayer

Selon l'écran que vous utilisez, vous pouvez effectuer certaines opérations, en faisant traîner votre doigt sur l'écran tactile.

- Sur l'écran d'accueil, tapotez et faites traîner le profil avec votre doigt pour changer l'emplacement de l'élément sélectionné.
- Sur l'écran d'accueil, tapotez et faites traîner les gadgets du doigt pour changer l'emplacement de l'élément sélectionné.
- Dans la liste du menu, traînez le doigt vers le haut ou vers le bas pour le dérouler. Ensuite, tapotez un sous-menu pour le sélectionner.
- Lorsque vous visionnez des images, balayez avec vos doigts à droite ou à gauche pour passer à la suivante ou à la précédente.

Accéder au menu Gadgets



Le menu Gadgets permet d'accéder rapidement aux éléments les plus utilisés.

1. Même commentaire sur l'onglet Gadgets situé à gauche de l'écran d'accueil pour ouvrir le menu Gadgets.
2. Appuyez sur l'élément désiré dans le menu Gadgets pour l'utiliser.

3. Même à nouveau sur l'onglet Gadgets pour fermer le menu Gadgets.


NOTE : Vous pouvez traîner un gadget sur l'écran ou le ramener dans le menu Gadgets.

Passer un appel à partir du composeur

1. Sur l'écran d'accueil, tapotez  pour ouvrir le composeur.
2. Saisissez le numéro de téléphone sur le composeur. Si vous entrez un chiffre erroné, pesez sur  pour effacer le chiffre.
3. Pour passer un appel, effectuez l'une des opérations suivantes:
 - Appuyez sur la touche d'envoi pour passer un appel.
 - Sélectionnez **Options** > **Appeler** pour passer un appel.
4. Appuyez sur la touche Fin pour mettre fin à un appel.

NOTE : Pendant un appel, vous pouvez sélectionner **Options** pour effectuer des opérations dans la liste d'options.

Envoyer un message

1. Sélectionnez **Messages** > **Créer message** pour créer un message.
2. Quand vous modifiez un message, vous pouvez tapotez les icônes au bas de l'écran pour insérer des images ou d'autres fichiers.
3. Après avoir rédigé le message, appuyez sur  ou sur la touche OK, puis sélectionnez **Ajt depuis Contacts**, **Nouveau n°** ou **Entrer adr. email** pour ajouter un destinataire.
4. Sélectionnez **Envoyer** pour envoyer le message.

2 Avertissements et précautions

Cette section contient des informations importantes sur les instructions d'utilisation de votre téléphone. Elle contient également des informations sur son utilisation en toute sécurité. Lisez-les attentivement avant d'utiliser votre téléphone.

Appareils électroniques

Éteignez votre téléphone si son utilisation est interdite. Ne l'utilisez pas si son utilisation peut provoquer des dangers ou des interférences avec des appareils électroniques.

Appareils médicaux

- Suivez les règles et les réglementations énoncées par les hôpitaux et les établissements de santé. N'utilisez pas votre téléphone si son utilisation est interdite.
- Les fabricants de stimulateurs cardiaques recommandent à ceux qui portent ce genre de dispositif d'observer une distance minimale de 15 cm entre eux et un appareil afin d'éviter toute interférence. Si vous portez un stimulateur cardiaque, utilisez le téléphone mobile du côté opposé et ne le placez pas dans une de vos poches avant.

Atmosphère présentant des risques d'explosion

Éteignez votre appareil dans toute zone dont l'atmosphère présente des risques d'explosion, et respectez tous les panneaux et toutes les instructions. Les zones dont l'atmosphère présente des risques d'explosion peuvent être des zones où il serait normalement recommandé

»» Avertissements et précautions

d'éteindre le moteur de son véhicule. Faire des étincelles dans ces zones pourrait provoquer une explosion ou un incendie, entraînant des blessures corporelles ou même des morts. N'allumez pas votre appareil à des points de ravitaillement en carburant, comme des stations-services. Respectez les restrictions sur l'utilisation des équipements radio dans les dépôts, les lieux de stockage et de distribution de carburant, et les usines chimiques. De plus, suivez les restrictions des zones où des opérations de sautage sont en cours. Avant d'utiliser le téléphone, vérifiez la présence de zones dont l'atmosphère présente un risque d'explosion, souvent signalées clairement, mais pas toujours. Ces emplacements comprennent les zones au-dessous du pont des bateaux, les lieux de transfert ou de stockage chimique, et les zones où l'air contient des résidus chimiques ou des particules comme du grain, la poussière ou de la poudre métallique. Demandez aux fabricants des véhicules utilisant du gaz de pétrole liquéfié (comme le propane ou le butane) si le téléphone peut être utilisé en toute sécurité à proximité.

Sécurité de la circulation

Respectez les lois et les réglementations locales lorsque vous utilisez votre téléphone. De plus, si vous parlez au téléphone en conduisant un véhicule, respectez les instructions suivantes :

- Concentrez-vous sur votre conduite. Votre première responsabilité est de conduire en toute sécurité.
- Ne tenez pas le téléphone en conduisant. Utilisez les accessoires mainslibres.
- Si vous (attention à l'espacement ici!) devez faire un appel ou répondre au téléphone, gardez votre véhicule sur le bas-côté et ne restez pas derrière le volant.

- Les signaux RF peuvent endommager les systèmes électroniques des véhicules motorisés. Pour plus d'information, consultez le fabricant du véhicule.
- Dans un véhicule motorisé, ne placez pas le téléphone sur un coussin de sécurité gonflable ou dans sa zone de déploiement. S'il y avait collision, le téléphone pourrait vous blesser à cause de la force avec laquelle le coussin de sécurité se gonfle.
- N'utilisez pas votre appareil au cours d'un trajet en avion. Eteignez le téléphone avant d'embarquer. L'utilisation d'appareils sans fil dans un avion peut être dangereuse pour le fonctionnement de l'avion et peut perturber le réseau téléphonique sans fil. Cela peut également être illégal.

Environnement d'utilisation

- N'utilisez pas et ne rechargez pas le téléphone dans des endroits poussiéreux, humides et sales, ou dans des zones avec champ magnétique, sous peine de provoquer un dysfonctionnement du circuit.
- Le téléphone est conforme aux spécifications RF s'il est utilisé près de votre oreille ou à une distance de 1,5 cm de votre corps. Assurez-vous que les accessoires du téléphone, comme l'étui, ne contiennent pas de métal. Maintenez votre téléphone à 1,5 cm de votre corps afin d'appliquer la directive citée plus haut.
- Par temps d'orage avec tonnerre, n'utilisez pas votre téléphone si vous êtes en train de le recharger, afin d'éviter tout danger causé par les éclairs.

»» Avertissements et précautions

- Pendant un appel, ne touchez pas à l'antenne. Toucher l'antenne diminue la qualité du son et augmente la consommation d'électricité. En conséquence, le temps de fonctionnement est diminué.
- Lorsque vous utilisez le téléphone, observez les lois et les réglementations locales, et respectez la vie privée et les droits légaux des autres.
- Maintenez la température ambiante entre -10°C et 45°C pendant que le téléphone se recharge. Maintenez la température ambiante entre -10°C et 55°C pour utiliser le téléphone alimenté par une pile.

Prévention des dommages auditifs

Utiliser un micro-casque dont le volume est élevé peut endommager votre ouïe. Pour réduire le risque de dommages auditifs, baissez le volume du micro-casque à un niveau sûr et agréable.

Sécurité des enfants

Prenez toutes les précautions concernant la sécurité des enfants. Il peut être dangereux de laisser un enfant jouer avec votre téléphone ou ses accessoires, qui peuvent inclure des éléments détachables risquant de provoquer un étouffement. Assurez-vous que le téléphone et les accessoires soient hors de portée des enfants en bas âge.

Accessoires

Utilisez uniquement les accessoires provenant du fournisseur. L'utilisation téléphoniques d'accessoires d'autres fabricants ou de revendeurs peut invalider toute approbation ou garantie applicable, provoquer son absence de fonctionnement et entraîner des risques.

Pile et chargeur

- Débranchez le chargeur de la prise électrique et du téléphone quand il n'est pas utilisé.
- La Pile peut être déchargée et rechargée des centaines de fois avant de d'être finie. Quand le temps de fonctionnement du téléphone est plus court que d'habitude, remplacez la pile.
- Utilisez l'alimentation électrique AC définie dans les spécifications du chargeur. Un voltage inadéquat peut provoquer un incendie ou un dysfonctionnement du chargeur.
- Ne connectez pas les deux pôles de la pile à des éléments conducteurs comme des objets en métal, des clés ou des bijoux, auquel cas, un court-circuit pourrait survenir dans la pile et provoquer des blessures et des brûlures.
- Ne jouez pas avec la pile, car cela pourrait provoquer une fuite électrolytique, une surchauffe, un incendie ou une explosion.
- En cas de fuite électrolytique de la pile, assurez-vous que l'électrolyte n'entre pas en contact avec votre épiderme ou vos yeux. Si cela se produit, nettoyez immédiatement à l'eau et consultez un médecin.
- Si la pile se déforme, qu'elle change de couleur ou qu'elle chauffe anormalement pendant que vous la rechargez ou que vous la rangez, retirez immédiatement et arrêtez de l'utiliser. Dans le cas contraire, cela pourrait provoquer une fuite électrolytique, une surchauffe, un incendie ou une explosion.
- Si le câble d'alimentation est endommagé (par exemple, si les fils sont exposés ou cassés), ou si la fiche est abîmée, arrêtez

»» Avertissements et précautions

immédiatement de l'utiliser. Dans le cas contraire, il y aurait un risque de décharge électrique, de court-circuit du chargeur ou d'incendie.

- Ne jetez pas les piles au feu, sous peine d'explosion. Les piles peuvent également exploser si elles sont endommagées.

Nettoyage et maintenance

- Le téléphone, la pile et le chargeur ne sont pas imperméables. Ne les mouillez pas. Protégez le téléphone, la pile et le chargeur de l'eau ou de la vapeur. Ne touchez pas le téléphone ou le chargeur avec des mains humides. Dans le cas contraire, il y aurait un risque de court-circuit, de dysfonctionnement du téléphone et de décharge électrique pour l'utilisateur.
- Ne placez pas votre téléphone, votre pile et votre chargeur dans des endroits où ils risquent d'être endommagés à cause de chocs. Dans le cas contraire, cela pourrait provoquer une fuite électrolytique, une surchauffe, un incendie ou une explosion.
- Ne placez pas de supports de stockage magnétique comme des cartes magnétiques et des disquettes près du téléphone, car les radiations émanant du téléphone pourraient effacer les données qui y sont enregistrées.
- Ne laissez pas votre téléphone, votre pile et votre chargeur dans un endroit où la température est très basse ou très élevée. S'ils étaient exposés à une telle température, ils risqueraient de ne pas fonctionner correctement et pourraient provoquer une explosion ou un incendie. La performance de la pile s'en ressent quand la température est au-dessous de 0°C.

- Ne placez pas des objets métalliques pointus, comme des épingles, à proximité du combiné. Le combiné peut attirer ces objets qui pourraient vous blesser lors de l'utilisation du téléphone.
- Avant de nettoyer ou de faire réparer le téléphone, éteignez-le et débranchez-le du chargeur.
- N'utilisez pas de détergent, de poudre chimique ou tout autre agent chimique (comme l'alcool et le benzène) pour nettoyer le téléphone et le chargeur. Ces produits risqueraient d'endommager des composants du téléphone ou de provoquer un incendie. Vous pouvez nettoyer le téléphone et le chargeur avec un chiffon antistatique doux et humide.
- Ne démontez pas le téléphone ou ses accessoires. Dans le cas contraire, la garantie du téléphone et des accessoires sera invalide, et le fabricant ne sera pas tenu de payer pour les dégradations.

Appels d'urgence

Vous pouvez utiliser votre téléphone pour les appels d'urgence dans les zones de service. Néanmoins, la connexion ne fonctionne pas dans toutes les conditions. Ne vous fiez pas uniquement au téléphone pour les communications essentielles.

Informations de certification (TAS)

Ce téléphone est conforme aux directives d'exposition aux ondes radio.

Votre téléphone est un émetteur-récepteur radio à faible consommation. Conformément aux directives internationales, ce téléphone a été conçu pour ne pas dépasser les limites d'exposition aux ondes radio. Ces directives ont été émises par un organisme scientifique indépendant :

»» Avertissements et précautions

L'International Commission on Non-Ionizing Radiation (Commission Internationale sur la Protection des Radiations Non-Ionisantes (ICNIRP)) ; ce sont des mesures de sécurité conçues pour garantir la sécurité de tous les utilisateurs, quels que soient leur âge ou leur état de santé.

Le Taux d'Absorption Spécifique (TAS) est la mesure des fréquences radio absorbées par l'organisme lors de l'utilisation d'un appareil. La valeur du TAS a été calculée en laboratoire, en fonction d'une puissance maximale de l'appareil. Cependant, la valeur réelle du TAS peut être largement inférieure aux données de laboratoire puisque le téléphone a été conçu pour n'utiliser que la puissance minimale nécessaire pour atteindre le réseau.

La limite de TAS établie par les États-Unis et le Canada est de 1,6 watts/kilogramme (W/kg) . La valeur maximale de TAS signalée à la Federal Communications Commission (FCC) et à Industrie Canada (IC) pour ce type d'appareil lors du test d'utilisation à l'oreille est de 1,09 W/kg, et lorsqu'il est correctement porté sur soi, de 0,687 W/kg.

Déclaration de la CFC

Cet appareil a été vérifié et s'est révélé conforme aux limites établies pour un appareil numérique de classe B, conformément à la partie 15 du règlement de la FCC. Ces limites sont conçues pour offrir une protection raisonnable contre les interférences nuisibles dans un logement résidentiel. Cet appareil produit et utilise de l'énergie de radiofréquence et, s'il n'est pas installé et utilisé conformément aux directives, peut causer de l'interférence nuisible aux communications radio. Il n'existe toutefois aucune garantie que l'interférence ne se produira pas dans un contexte donné. Si cet appareil cause de l'interférence nuisible à la réception radio ou télévision, ce qui peut être déterminé en

éteignant et en allumant l'appareil, essayez de corriger l'interférence en prenant les mesures suivantes :

1. Réorientez ou déplacez l'antenne de réception.
2. Augmentez la distance entre l'appareil et le récepteur.
3. Connectez l'appareil dans une prise d'un circuit différent de celui où est connecté le récepteur.
4. Consultez le fournisseur ou un technicien en radio/télévision expérimenté pour obtenir de l'aide.

Cet appareil est conforme aux dispositions de la partie 15 du règlement de la FCC. Son utilisation est assujettie aux deux conditions suivantes : (1) l'appareil ne doit pas causer d'interférence nuisible et (2) l'appareil doit accepter toute interférence reçue, y compris toute interférence susceptible de gêner son fonctionnement.

Avertissement : Toute modification apportée à cet appareil sans l'approbation expresse de Huawei Technologies Co., Ltd. pourrait annuler l'autorisation accordée par la FCC relativement à l'utilisation de cet appareil.

Conformité à Industrie Canada

Ce téléphone est conforme à la norme d'Industrie Canada RSS 133/RSS 132/RSS 102. Ce téléphone est conforme aux limites de la Classe B pour les émissions de bruit radioélectrique telles qu'elles sont énoncées dans la norme sur les causes d'interférence intitulée "Appareils numériques" (ICES-003) d'Industrie Canada.

V100R001_01 31010DDR