

Quick Installation Guide



DHP-W310AV **PowerLine AV+ Wireless N** **Mini Extender**

Version 1.10(NA) | February 18, 2013

Package Contents



PowerLine AV+ Wireless N Mini Extender



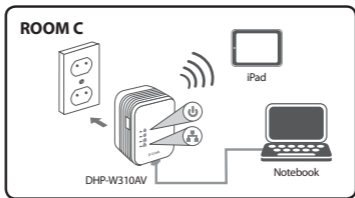
CAT5 Ethernet Cable



Wi-Fi Configuration Card

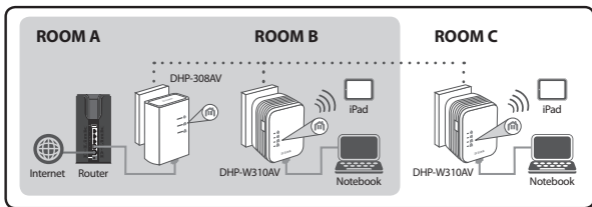
Hardware Installation

1. Plug the DHP-W310AV Powerline AV+ Wireless N Mini Extender into a wall outlet in a place you want to extend your network.



Hardware Installation

2. Connect the included Ethernet cable to your DHP-W310AV and computer. You may also connect to the DHP-W310AV over Wi-Fi with the information on the Wireless Configuration Card.
3. Your computer and DHP-W310AV are now connected. Please refer to "First-time Configuration" on the next page to connect your DHP-W310AV with your existing Powerline network.



First-time Configuration

1. Use your web browser to go to:

Windows: **http://dlinkapWXYZ** or **http://dlinkap**

Mac OS: **http://dlinkapWXYZ.local.** or **http://dlinkap.local.**

Where WXYZ is the last 4 digits of the MAC address. The full address is available on the included Wireless Configuration Card.

2. Select ADMIN for the User Name and leave the Password blank.
3. From the landing page, start the Setup Wizard for Powerline Connection.

4. When prompted, press the Simple Connect Button for 2 seconds on your existing device to connect it to the DHP-W310AV.

Note: If you have not previously secured your existing Powerline network, you will need to set up security for all of your existing Powerline devices. Perform the following steps for



each device: press the Common Connect Button on the DHP-W310AV, then press the Simple Connect Button on your existing Powerline device within 2 minutes.

5. Follow the wizard's steps to set up your Powerline network. For more detailed support, please refer to the User Manual.

Frequently Asked Questions

Q: Why can't my DHP-W310AV find my Powerline network?

- Be sure you are plugging directly into a wall outlet. Plugging into anything else may slow or stop the connection.
- The electrical wiring must have a direct connection. For example, Powerline connections may not be available across a street or to different units in an apartment building.

Q: My connection is erratic and sometimes cuts out or is slow, why?

- Try to keep nearby outlets free of other devices, especially chargers and hair dryers, to minimize electrical interference.

Q: How do I find my wireless network? Why does it have such a weird name? Can I change it?

- You can find the Wi-Fi name (SSID) and password on the Wireless Configuration Card. Common names and passwords like *dlink* or *password* are avoided for security purposes.
- You can change your wireless settings by navigating a web browser to <http://dlinkapWXYZ.local>. then **Setup** then **Wireless Settings**. *WXYZ* is an example, the real address is on your configuration card.

Q: Can I use only the DHP-W310AV to get online?

- At least two Powerline devices work together to create a network. They communicate over your electrical wiring, but you still need an Internet connection from a router and/or modem.

Q: Can I use more than one DHP-W310AV device at a time?

- Yes you can! D-Link offers a host of Powerline devices that include adapters, extenders, and routers.

Technical Support

Having trouble installing your new product? D-Link's website contains the latest user documentation and software updates for D-Link products.

U.S. and Canadian customers can contact D-Link Technical Support through our website or by phone.

United States

Telephone: (877) 453-5465

Internet: <http://support.dlink.com>

Canada

Telephone: (800) 361-5265

Internet: <http://support.dlink.ca>

©2013 D-Link Corporation/D-Link Systems, Inc. All rights reserved. D-Link and the D-Link logo are registered trademarks of D-Link Corporation or its subsidiaries in the United States and/or other countries. Other trademarks or registered trademarks are the property of their respective owners. Maximum throughput based on theoretical transmission PHY rate. Actual data throughput will vary. Network conditions and environmental factors, including volume of traffic and network overhead, may lower actual data throughput rate. Interference from devices that emit electrical noise, such as vacuum cleaners and hair dryers, may adversely affect the performance of this product. This product may interfere with devices such as lighting systems that have a dimmer switch, short wave radios, or other powerline devices that do not follow the HomePlug AV standard. Product specifications, size and shape are subject to change without notice, and actual product appearance may differ from that depicted on the package. Visit dlink.com (US) or dlink.ca (Canada) for more details.

WIRELESS NETWORK REMINDER

Wireless Network Name (SSID)

Wireless Network Password

Guide d'installation rapide



DHP-W310AV Mini-prolongateur Sans fil N CPL AV+

Version 1.10(NA) | février 18, 2013

Contenu de la boîte



Mini-prolongateur Sans fil N CPL AV+



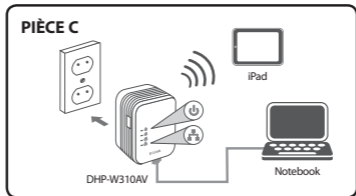
Câble Ethernet CAT5



Carte de configuration du Wi-Fi

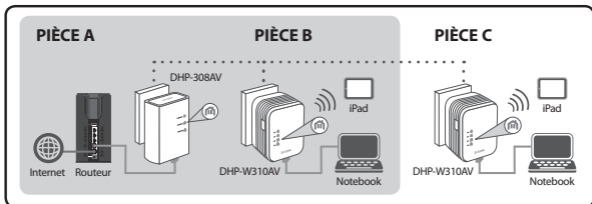
Installation du matériel

1. Branchez le mini-prolongateur Sans fil N CPL AV+ DHP-W310AV dans une prise murale d'un endroit où vous souhaitez étendre votre réseau.



Installation du matériel

2. Connectez le câble Ethernet fourni entre votre DHP-W310AV et votre ordinateur. Vous pouvez également vous connecter au DHP-W310AV via Wi-Fi à l'aide des informations figurant sur la carte de configuration sans fil.
3. Votre ordinateur et votre DHP-W310AV sont maintenant connectés. Veuillez vous reporter à « Première configuration » à la page suivante pour connecter votre DHP-W310AV à votre réseau CPL préexistant.



Première configuration

1. Utilisez votre navigateur web pour accéder à :

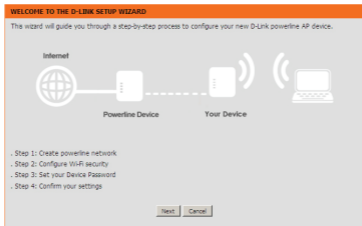
Windows: **http://dlinkapWXYZ** or **http://dlinkap**

Mac OS: **http://dlinkapWXYZ.local.** or **http://dlinkap.local.**

Où WXYZ correspond aux 4 derniers chiffres de l'adresse MAC. L'adresse complète est disponible sur la carte de configuration sans fil inclus.

2. Sélectionnez ADMIN comme nom d'utilisateur et laissez le mot de passe vide.
3. À partir de la page d'accueil, lancez l'Assistant de configuration pour la connexion CPL.
4. Lorsque vous y êtes invité, appuyez sur le bouton de Connexion commune pendant 2 secondes sur votre périphérique existant pour le connecter au DHP-W310AV.

Remarque: Si vous n'avez pas encore sécurisé votre réseau existant Powerline, vous devrez configurer la sécurité pour tous vos appareils Powerline existants. Effectuez les étapes suivantes pour chaque appareil: appuyez sur le bouton connexion commune du DHP-W310AV, puis appuyez sur le bouton connexion simple sur votre périphérique CPL existant dans les 2 minutes.



5. Suivez les étapes de l'assistant pour configurer votre réseau CPL. Pour obtenir une assistance plus détaillée, reportez-vous au manuel d'utilisation.

Foire aux questions

Q : Pourquoi mon DHP-W310AV ne peut-il pas trouver mon réseau CPL?

- Assurez-vous que vous l'avez branché directement dans une prise murale. Si vous le branchez ailleurs, cela peut ralentir ou arrêter la connexion.
- Le câblage électrique doit avoir une connexion directe. Par exemple, les connexions CPL peuvent ne pas être disponibles de l'autre côté d'une rue ou dans d'autres unités d'un immeuble d'appartements.

Q : Ma connexion est irrégulière et s'arrête parfois, pourquoi?

- Essayez de libérer les prises à proximité en retirant les autres dispositifs, notamment les chargeurs et les sèche-cheveux, pour limiter les interférences électriques.

Q : Comment puis-je trouver mon réseau sans fil ? Pourquoi a-t-il un nom si bizarre? Puis-je le changer?

- Vous pouvez trouver le nom du réseau Wi-Fi (SSID) et le mot de passe sur la carte de configuration. Les noms et les mots de passe communs comme *dlink* ou *mot de passe* sont évités pour des raisons de sécurité.
- Vous pouvez modifier vos paramètres sans fil en utilisant un navigateur Web pour accéder à <http://dlinkapWXYZ.local>, puis à **Setup** (Configuration) et ensuite à **Wireless Settings** (Paramètres sans fil). *WXYZ* est un exemple, l'adresse réelle se trouve sur votre carte de configuration.

Q : Puis-je utiliser uniquement le DHP-W310AV pour me connecter à Internet?

- Il faut au moins deux périphériques CPL travaillant de concert pour créer un réseau. Ils communiquent via votre câblage électrique, mais vous avez quand même besoin d'une connexion à Internet fournie par un routeur et/ou un modem.

Q : Puis-je utiliser plus d'un périphérique DHP-W310AV à la fois?

- Oui, vous le pouvez! D-Link offre un grand nombre de périphériques CPL, y compris des cartes, des prolongateurs et des routeurs.

Assistance technique

Vous avez des difficultés à installer votre nouveau produit? Le site Web de D-Link comporte la documentation utilisateur à jour et les dernières mises à jour logicielles des produits D-Link.

Les clients des États-Unis et du Canada peuvent contacter l'assistance technique de D-Link via notre site Web ou par téléphone.

États-Unis

Téléphone : (877) 453-5465

Internet : <http://support.dlink.com>

Canada

Téléphone : (800) 361-5265

Internet : <http://support.dlink.ca>

©2012 D-Link Corporation/D-Link Systems, Inc. Tous droits réservés. D-Link et le logo D-Link sont des marques déposées de D-Link Corporation ou de ses filiales aux États-Unis et/ou dans d'autres pays. Les autres marques ou marques déposées appartiennent à leurs propriétaires respectifs. Le débit maximum repose sur le taux de transmission PHY théorique. Le débit de transmission réel des données peut varier. Les conditions du réseau et les facteurs environnementaux, dont l'importance du trafic réseau et le surdébit, peuvent réduire le débit de transmission réel des données. L'interférence provenant de dispositifs qui génèrent un bruit électrique, comme les aspirateurs et les sèche-cheveux, pourrait nuire aux performances de ce produit. Ce produit peut interférer avec le fonctionnement de certains dispositifs, notamment les systèmes d'éclairage équipés d'un variateur, les radios à ondes courtes ou d'autres périphériques électriques qui ne sont pas conformes à la norme HomePlug AV. Les caractéristiques du produit, sa taille et sa forme sont soumises à modification sans préavis et l'apparence réelle du produit peut différer de celle illustrée sur la boîte. Visitez le site dlink.com (États-Unis) ou dlink.ca (Canada) pour plus d'informations.

WIRELESS NETWORK REMINDER

Wireless Network Name (SSID)

Wireless Network Password